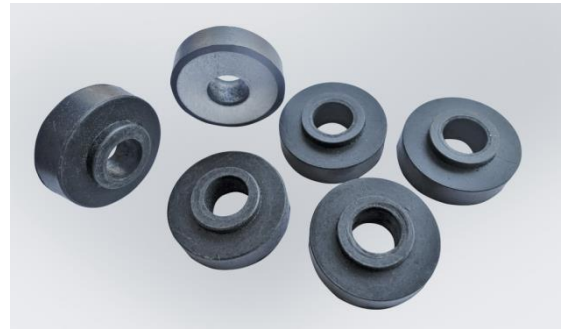
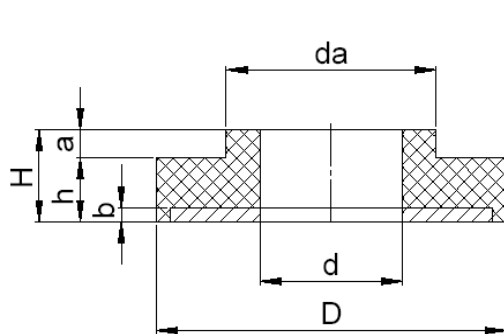


Schraubenisolierung zur körperschalldämmenden Befestigung wartungsfrei

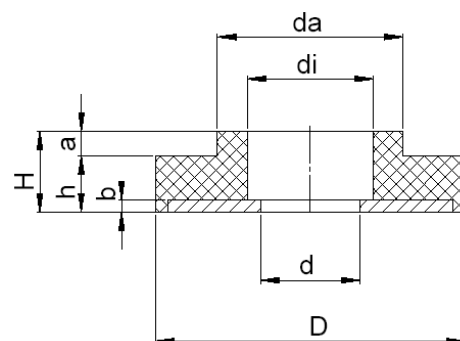


PRODUKTBESCHREIBUNG

Schraubenisolierungen sind Elemente zur körperschalldämmenden Befestigung für verschiedene Apparate und Geräte. Durch die Kombination von Puffer/Gegenpuffer oder Puffer/Gummimatte ist der Gummi vorgespannt und die isolierte Befestigung ist gegen ausreißen gesichert. Verschiedene Baugrößen finden Sie in unserem Online Shop.



Typ 1



Typ 2

Die Angaben erfolgen nach bestem Wissen und technischen Kenntnissen. Vorbehalten bleiben Änderungen.

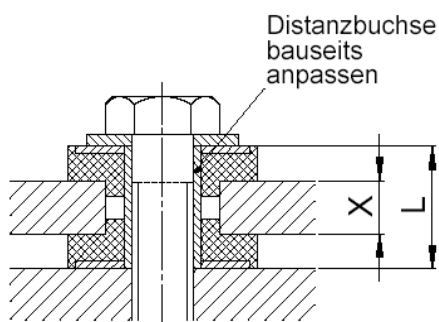
ABMESSUNGEN UND BELASTUNGEN

Artikel-Nr.	Material	Abmessungen									max. Belastung pro Lagerpaar	
		D [mm]	d [mm]	d _a [mm]	d _i [mm]	H [mm]	h [mm]	a [mm]	b [mm]	Typ	F _{max} [N]	s _{max} [mm]
1008.0111.0008	45NBR	25	10	17	-	8	6	2	1.5	1	200	0.5
1008.0111.0026	60NBR	25	10	17	-	8	6	2	1.5	1	400	0.5
1008.0111.0003	70NR	25	10	15	-	6.5	4.5	2	0.5	1	600	0.5
1008.0111.0073	65NR	30	13	18	-	9	7.25	1.75	1.25	1	1000	0.6
1008.0111.0009	65NR	35	13	20	-	12	9	3	2	1	1500	1.0
1008.0111.0072	80NR	35	13	20	-	11	9	2	2	1	2000	1.0
1008.0111.0064	80EPDM	40	9	17	-	14	9	5	2	1	5000	1.0
1008.0111.0010	65NR	50	11	24	16	12	9	3	2	2	5000	1.0
1008.0111.0043	65NBR	50	11	24	16	12	9	3	2	2	5000	1.0
1008.0111.0035	65NR	50	12.5	24	16	12	9	3	2	2	5000	1.0
1008.0111.0011	70NR	75	16.5	30	22	20	15	5	3	2	10000	1.5
1008.0111.0049	70NBR	75	16.5	30	22	20	15	5	3	2	10000	1.5
1008.0111.0016	70NR	100	21	50	30	25	20	5	4	2	15000	2.5

F_{max} = maximal zulässige Kraft pro Lagerpaar

s_{max} = Einfeldung unter maximaler Belastung

MONTAGE UND EINBAUBEISPIELE



Distanzrohrlänge L für:

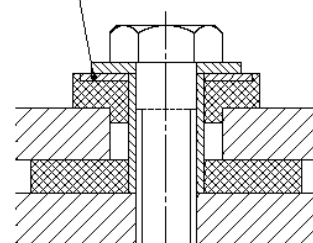
Typ 1
 $L = x + 2 (h - s_{max})$

Typ 2
 $L = x + 2 (h - b - s_{max})$

Materialdicke x für:

Typ 3
 $X = 2 (a + s_{max})$

Verstärkungsronde ab Durchm. 50 sinnvoll



Puffer / Gegenpuffer mit Distanzrohr

Puffer / Gummiplatte mit Distanzrohr

Die Angaben erfolgen nach bestem Wissen und technischen Kenntnissen. Vorbehalten bleiben Änderungen.